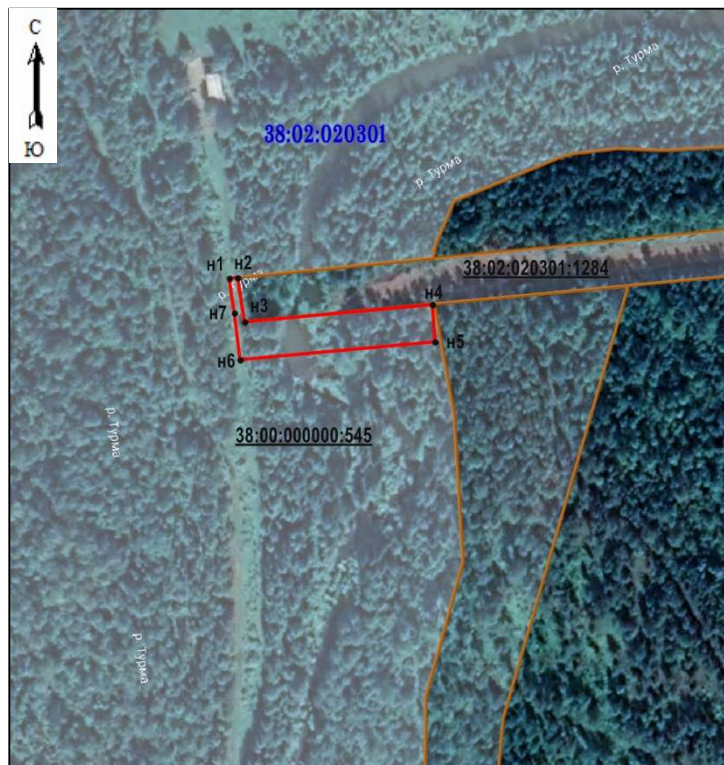


СХЕМА РАСПОЛОЖЕНИЯ ГРАНИЦ ПУБЛИЧНОГО СЕРВИТУТА

Система координат МСК -38, зона 3		
Площадь устанавливаемого публичного сервитута 1496 м ²		
Публичный сервитут испрашивается на земельном участке с кадастровым номером 38:00:000000:545 – 1496 м ²		
Обозначение характерных точек границ	Координаты, м	
	X	Y
1	2	3
н1	822175.33	3119004.89
н2	822175.58	3119008.63
н3	822155.90	3119010.97
н4	822161.16	3119094.24
н5	822144.77	3119094.96
н6	822139.49	3119008.45
н7	822160.17	3119006.55
н1	822175.33	3119004.89

Площадь, кв,м,	Цель установления публичного сервитута
1496	в целях строительства объекта электросетевого хозяйства: «ВЛ-6кВ ЛЭП "Д-3", СКТП 6/0,4 кВ, ВЛИ-0,4кВ от СКТП» необходимого для подключения (технологического присоединения) к сетям инженерно-технического обеспечения



Масштаб 1: 6000

Условные обозначения:

- граница образуемой части земельного участка (проектные границы публичного сервитута);
- граница земельного участка;
- н1 -- обозначение характерных точек публичного сервитута;
- 38:00:000000:545** – кадастровый номер земельного участка;
- 38:02:020301** – кадастровый квартал.