

ОПИСАНИЕ МЕСТОПОЛОЖЕНИЯ ГРАНИЦ

Публичный сервитут для строительства и эксплуатации объекта электросетевого хозяйства "ВЛИ-0,4 кВ от ТП №6"

(наименование объекта местоположение границ, которого описано (далее - объект))

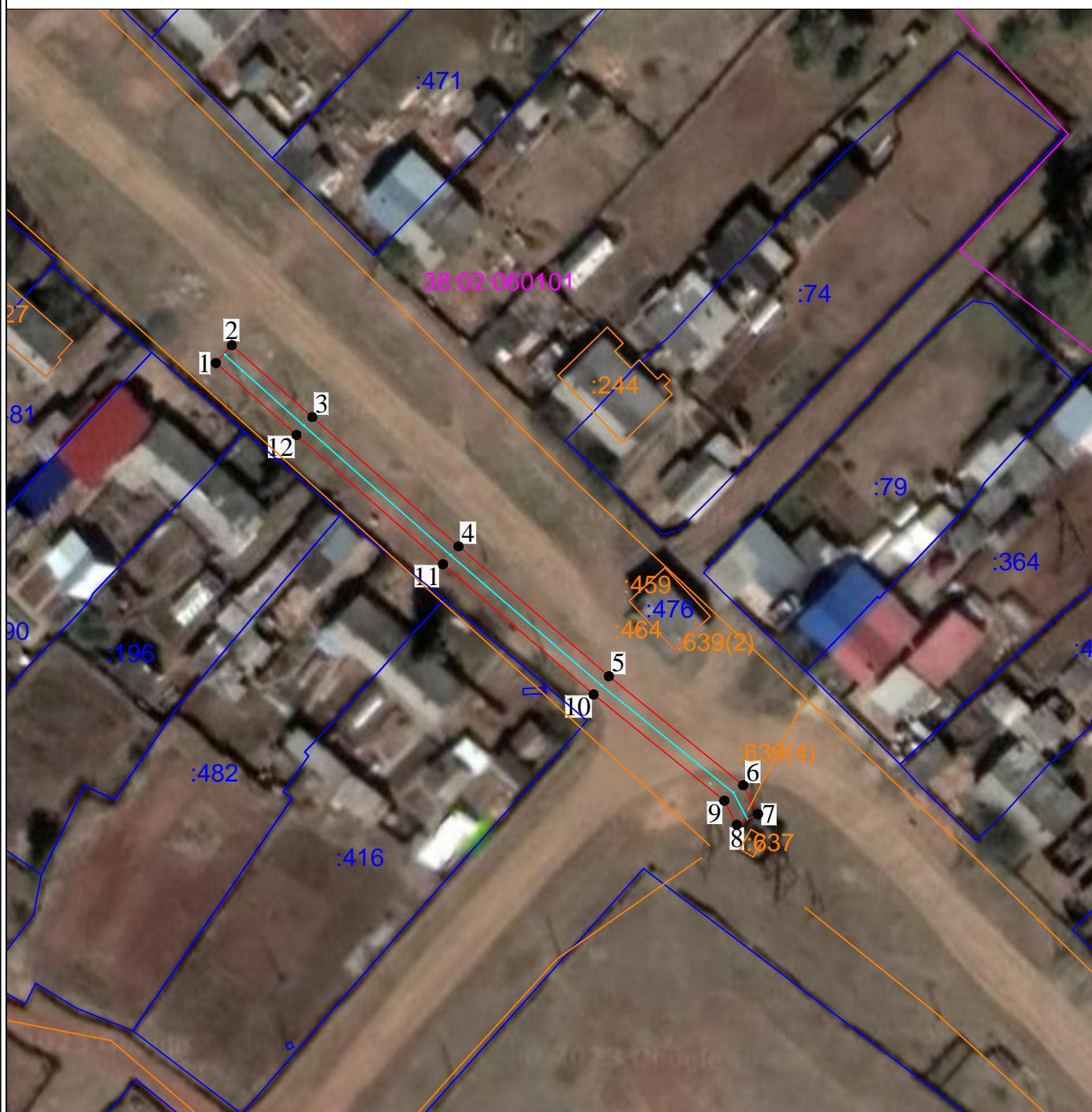
Раздел 1

Сведения об объекте		
№ п/п	Характеристики объекта	Описание характеристик
1	2	3
1	Местоположение объекта	<i>Российская Федерация, Иркутская область, р-н Братский</i>
2	Площадь объекта ± величина погрешности определения площади (Р ± Дельта Р)	<i>471кв.м. ± 8кв.м.</i>
3	Иные характеристики объекта	<i>Публичный сервитут для использования земель и земельных участков в целях строительства и эксплуатации объекта электросетевого хозяйства ВЛИ-0,4 кВ от ТП №6." Обладатель публичного сервитута: Акционерное общество "Братская электросетевая компания" ИНН 3235002178, ОГРН 1093804002544. Срок публичного сервитута 10 лет.</i>

Раздел 2

Сведения о местоположении границ объекта					
1. Система координат <u>МСК-38, зона 3</u>					
2. Сведения о характерных точках границ объекта					
Обозначение характерных точек границ	Координаты, м		Метод определения координат характерной точки	Средняя квадратическая погрешность положения характерной точки (Mt), м	Описание обозначения точки на местности (при наличии)
	X	Y			
1	2	3	4	5	6
1	797154.63	3141576.35	<i>Метод спутниковых геодезических измерений (определений)</i>	0.10	-
2	797157.61	3141579.01	<i>Метод спутниковых геодезических измерений (определений)</i>	0.10	-
3	797145.56	3141592.51	<i>Метод спутниковых геодезических измерений (определений)</i>	0.10	-
4	797123.89	3141617.05	<i>Метод спутниковых геодезических измерений (определений)</i>	0.10	-
5	797102.11	3141642.26	<i>Метод спутниковых геодезических измерений (определений)</i>	0.10	-
6	797083.82	3141664.78	<i>Метод спутниковых геодезических измерений (определений)</i>	0.10	-
7	797079.02	3141667.27	<i>Метод спутниковых геодезических измерений (определений)</i>	0.10	-
8	797077.18	3141663.72	<i>Метод спутниковых геодезических измерений (определений)</i>	0.10	-
9	797081.24	3141661.61	<i>Метод спутниковых геодезических измерений (определений)</i>	0.10	-
10	797099.04	3141639.69	<i>Метод спутниковых геодезических измерений (определений)</i>	0.10	-
11	797120.88	3141614.42	<i>Метод спутниковых геодезических измерений (определений)</i>	0.10	-
12	797142.57	3141589.86	<i>Метод спутниковых геодезических измерений (определений)</i>	0.10	-
1	797154.63	3141576.35	<i>Метод спутниковых геодезических измерений (определений)</i>	0.10	-

Схема расположения границ публичного сервитута
Публичный сервитут для строительства и эксплуатации объекта электросетевого хозяйства
"ВЛИ-0,4 кВ от ТП №6"



Масштаб 1:1000

Используемые условные знаки и обозначения:

- 1 характерная точка границы публичного сервитута и ее наименование
- граница публичного сервитута
- местоположение инженерного сооружения
- граница кадастрового квартала
- 38:02:060101 номер кадастрового квартала
- существующая граница земельного участка, имеющиеся в ЕГРН сведения о которой достаточны для определения ее на местности
- :28 кадастровый номер земельного участка
- граница ЗОУИТ
- 38:02-6.553 реестровый номер ЗОУИТ
- граница объектов капитального строительства, сведения о которых внесены в ЕГРН
- кадастровый номер объекта капитального строительства

Система координат: МСК-38, зона 3