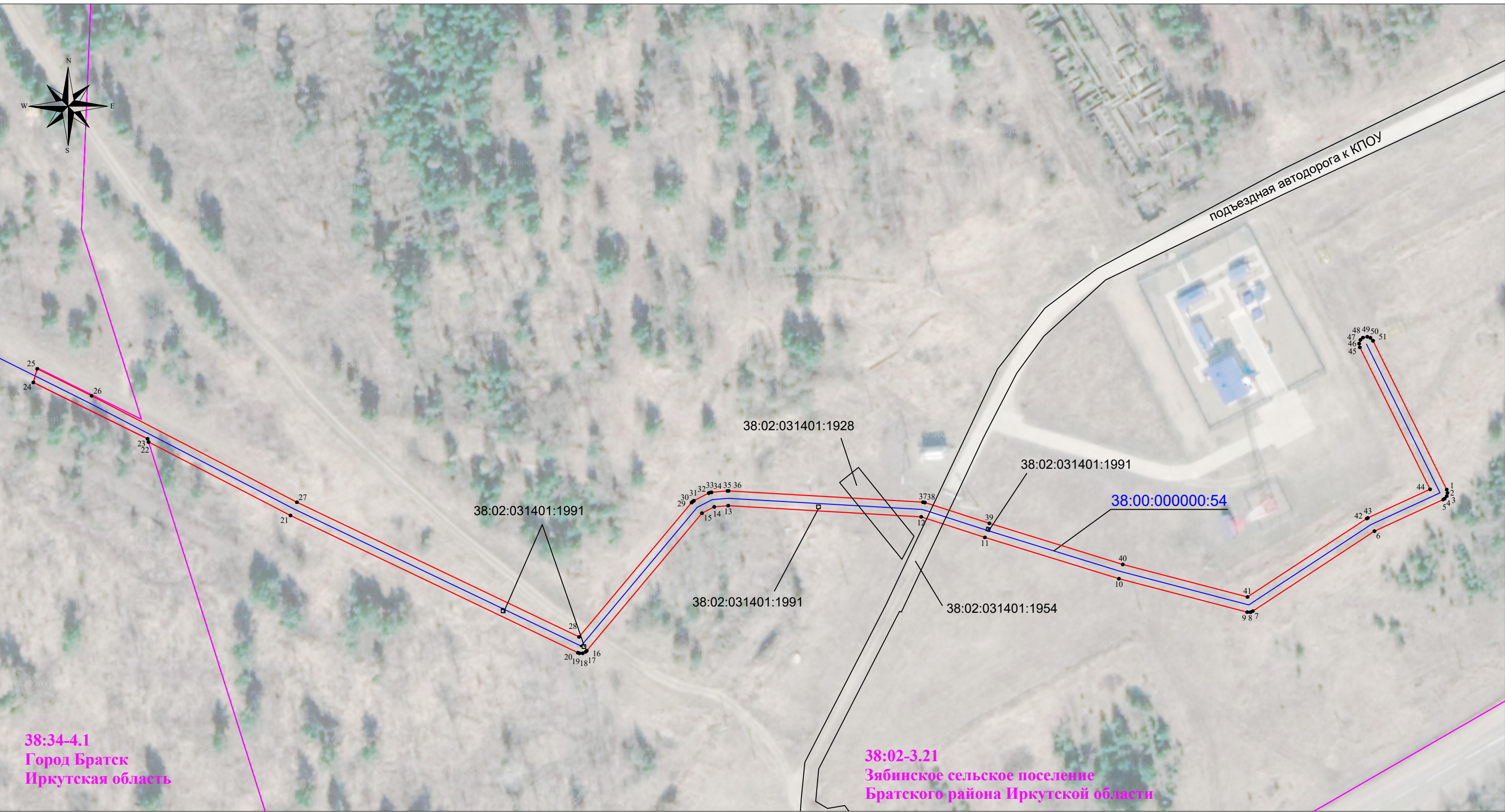







Схема расположения границ публичного сервитута



38:34-4.1
Город Братск
Иркутская область

38:02-3.21
Зябинское сельское поселение
Братского района Иркутской области

Условные обозначения:

-  - проектные границы публичного сервитута
-  - граница и кадастровый номер объекта
-  1 - характерная точка границы публичного сервитута
-  38:34-4.1 - граница муниципального образования, населенного пункта, реестровый номер
-  38:00:000000:0000 - граница и обозначение земельных участков, пересекающих публичный сервитут

Масштаб: 1:1000

Кадастровый инженер Николаева А.В.
Дата 28.06.2023 г.

