

## ОПИСАНИЕ МЕСТОПОЛОЖЕНИЯ ГРАНИЦ

Публичный сервитут для строительства и эксплуатации объекта электросетевого хозяйства "ВЛ-35 кВ «Видим-Шумилово-Прибойный» опоры № 5а-6а, № 207/1-209/1 (с реклоузерами SMART 35 на опорах 5а/1, 207/1)"

(наименование объекта местоположение границ, которого описано (далее - объект))

### Раздел 1

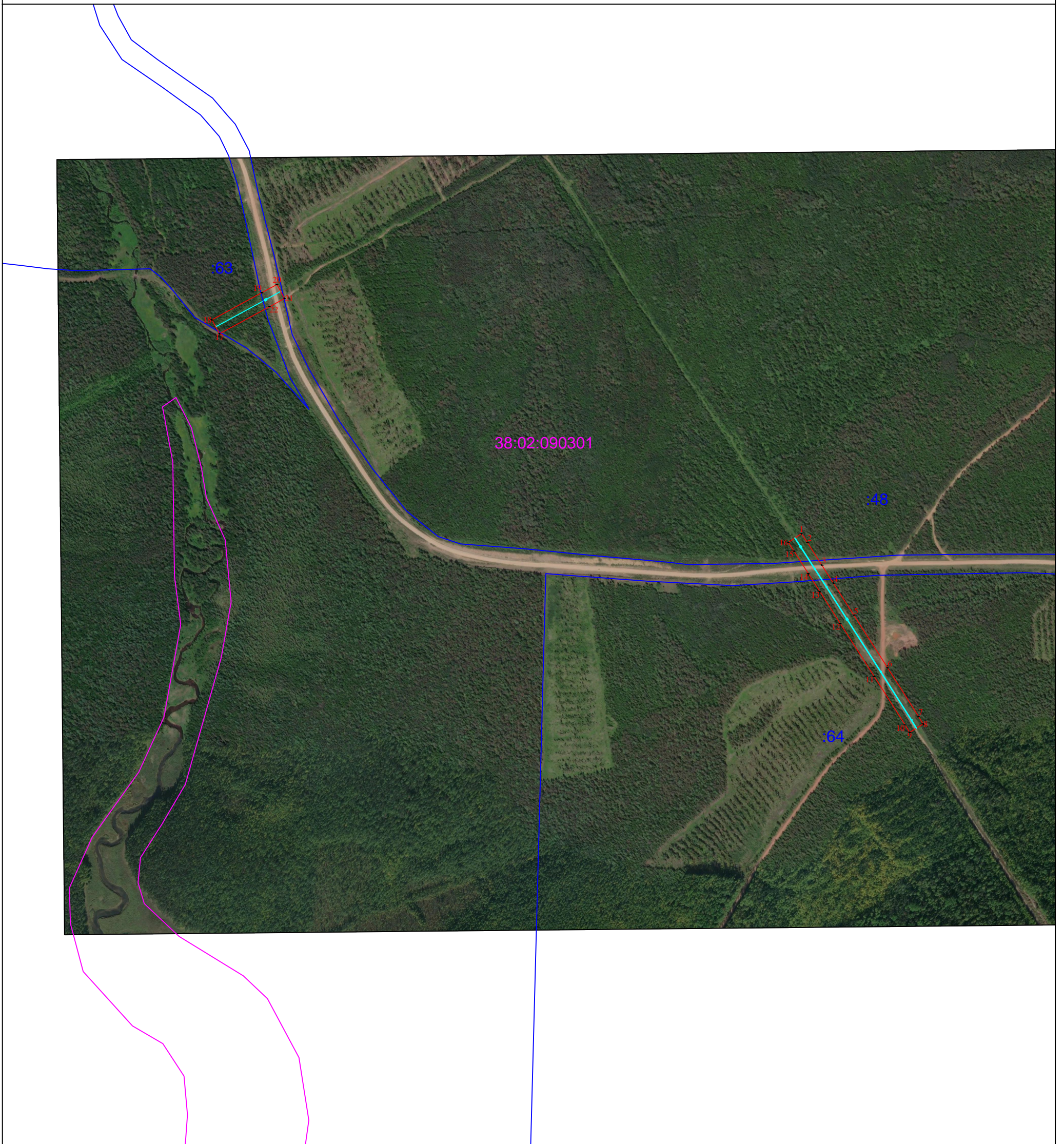
Сведения об объекте		
№ п/п	Характеристики объекта	Описание характеристик
1	2	3
1	Местоположение объекта	<i>Российская Федерация, Иркутская область, р-н Братский</i>
2	Площадь объекта ± величина погрешности определения площади (Р ± Дельта Р)	<i>31684кв.м. ± 85кв.м.</i>
3	Иные характеристики объекта	<i>Публичный сервитут для использования земель и земельных участков в целях строительства и эксплуатации объекта электросетевого хозяйства "ВЛ-35 кВ «Видим-Шумилово-Прибойный» опоры № 5а-6а, № 207/1-209/1 (с реклоузерами SMART 35 на опорах 5а/1, 207/1)". Владелец публичного сервитута: Акционерное общество "Братская электросетевая компания" ИНН 3235002178, ОГРН 1093804002544. Срок публичного сервитута 10 лет.</i>

## Раздел 2

Сведения о местоположении границ объекта					
1. Система координат <u>МСК-38, зона 3</u>					
2. Сведения о характерных точках границ объекта					
Обозначение характерных точек границ	Координаты, м		Метод определения координат характерной точки	Средняя квадратическая погрешность положения характерной точки (Мт), м	Описание обозначения точки на местности (при наличии)
	Х	У			
1	2	3	4	5	6
<i>Часть №1</i>					
1	795979.04	3259760.12	<i>Метод спутниковых геодезических измерений (определений)</i>	0.10	-
2	795956.35	3259775.22	<i>Метод спутниковых геодезических измерений (определений)</i>	0.10	-
3	795898.02	3259812.53	<i>Метод спутниковых геодезических измерений (определений)</i>	0.10	-
4	795851.36	3259842.33	<i>Метод спутниковых геодезических измерений (определений)</i>	0.10	-
5	795768.98	3259894.96	<i>Метод спутниковых геодезических измерений (определений)</i>	0.10	-
6	795632.88	3259982.17	<i>Метод спутниковых геодезических измерений (определений)</i>	0.10	-
7	795507.70	3260061.72	<i>Метод спутниковых геодезических измерений (определений)</i>	0.10	-
8	795488.13	3260073.90	<i>Метод спутниковых геодезических измерений (определений)</i>	0.10	-
9	795466.47	3260039.09	<i>Метод спутниковых геодезических измерений (определений)</i>	0.10	-
10	795485.88	3260027.02	<i>Метод спутниковых геодезических измерений (определений)</i>	0.10	-
11	795610.82	3259947.61	<i>Метод спутниковых геодезических измерений (определений)</i>	0.10	-
12	795746.88	3259860.43	<i>Метод спутниковых геодезических измерений (определений)</i>	0.10	-
13	795829.29	3259807.78	<i>Метод спутниковых геодезических измерений (определений)</i>	0.10	-
14	795875.93	3259777.99	<i>Метод спутниковых геодезических измерений (определений)</i>	0.10	-



Схема расположения границ публичного сервитута  
 Публичный сервитут для строительства и эксплуатации объекта электросетевого хозяйства "ВЛ-35 кВ «Видим-Шумилово-Прибойный»  
 опоры № 5а-6а, № 207/1-209/1 (с реклоузерами SMART 35 на опорах 5а/1, 207/1)"



Масштаб 1:10000

Используемые условные знаки и обозначения:

- 1 характерная точка границы публичного сервитута и ее наименование
- граница публичного сервитута
- местоположение инженерного сооружения
- граница кадастрового квартала
- 38:02:090301 номер кадастрового квартала
- существующая граница земельного участка, имеющиеся в ЕГРН сведения о которой достаточны для определения ее на местности
- :63 кадастровый номер земельного участка
- граница ЗОУИТ
- 38:02-6.978 реестровый номер ЗОУИТ
- граница объектов капитального строительства, сведения о которых внесены в ЕГРН
- :105 кадастровый номер объекта капитального строительства

Система координат: МСК-38, зона 3