

Российская Федерация
Иркутская область
Муниципальное образование
«Братский район»
Мэр Братского района

ПОСТАНОВЛЕНИЕ

№ 74 от 04.02.2022

Об установлении публичного сервитута

Рассмотрев ходатайство акционерного общества «Братская электросетевая компания» (ИНН 3804009506, ОГРН 1093804002544, юридический адрес: 664033, Иркутская область, город Иркутск, улица Лермонтова, дом 279/10), далее – АО «БЭСК», в лице генерального директора общества с ограниченной ответственностью «Кадастр» Стогний Александра Михайловича, действующего на основании доверенности от 17 декабря 2020 года № 38 АА 3262252, удостоверенной Чепик Викторией Викторовной, временно исполняющей обязанности нотариуса Ляпустиной Надежды Николаевны Братского нотариального округа Иркутской области, зарегистрированной в реестре за № 38/44-н/38-2020-5-181, об установлении публичного сервитута для размещения объекта электросетевого хозяйства, в соответствии с Федеральным законом от 06 октября 2003 года № 131-ФЗ «Об общих принципах организации местного самоуправления в Российской Федерации», статьями 23, 39.37-39.50 Земельного кодекса Российской Федерации, Постановлением Правительства Российской Федерации от 25 октября 2001 года № 160 «О порядке установления охранных зон объектов электросетевого хозяйства и особых условий использования земельных участков, расположенных в границах таких зон», Постановлением Правительства Российской Федерации от 12 ноября 2020 года № 1816 «Об утверждении перечня случаев, при которых для строительства, реконструкции линейного объекта не требуется подготовка документации по планировке территории, перечня случаев, при которых для строительства, реконструкции объекта капитального строительства не требуется получение разрешения на строительство, внесении изменений в перечень видов объектов, размещение которых может осуществляться на землях или земельных участках, находящихся в государственной или муниципальной собственности, без предоставления земельных участков и установления сервитутов, и о признании утратившими силу некоторых актов Правительства Российской Федерации», и руководствуясь статьей 45 Устава муниципального образования «Братский район», -

ПОСТАНОВЛЯЮ:

1. В целях размещения объекта электросетевого хозяйства «Сооружение ВЛ-0,4 кВ от КТПН-1 Ф-1,2,3», установить публичный сервитут в интересах АО

«БЭСК», в отношении земель и земельных участков общей площадью 4374 кв. м, в том числе:

- в отношении части земельного участка с кадастровым номером 38:02:030901:1096, площадью 16 кв.м, местоположение: Иркутская область, Братский район, пос. Сахорово, ул. Таёжная, 2;

- в отношении земель, государственная собственность на которые не разграничена, площадью 4358 кв.м, в границах кадастрового квартала 38:02:030901, местоположение: Иркутская область, Братский район, п. Сахорово, ул. Таёжная, в соответствии со схемой расположения границ публичного сервитута (Приложение № 1).

2. Утвердить прилагаемую схему расположения границ публичного сервитута.

3. Публичный сервитут устанавливается на срок 49 (сорок девять) лет.

4. Плата за публичный сервитут, осуществляется в соответствии с действующим законодательством.

5. В течение 3 (трех) месяцев использование земельных участков, указанных в пункте 1 настоящего постановления будет существенно затруднено (при возникновении таких обстоятельств) в связи с осуществлением деятельности АО «БЭСК», для обеспечения которой устанавливается сервитут.

6. В соответствии с Постановлением Правительства РФ от 24 февраля 2009 года № 160 «О порядке установления охранных зон объектов электросетевого хозяйства и особых условий использования земельных участков, расположенных в границах таких зон» будут установлены охранные зоны сооружения.

7. Обладателю публичного сервитута АО «БЭСК»:

1) привести земельные участки в состояние, пригодное для их использования в соответствии с разрешенным использованием, в срок не позднее чем три месяца после завершения строительства объекта;

2) снести объекты, размещенные на основании публичного сервитута, и осуществить при необходимости рекультивацию земельных участков в срок не позднее чем шесть месяцев с момента прекращения публичного сервитута.

8. Комитету по управлению муниципальным имуществом муниципального образования «Братский район» в течении пяти рабочих дней со дня издания настоящего постановления направить заверенную копию постановления в адрес АО «БЭСК», правообладателю земельного участка и орган, осуществляющий государственную регистрацию прав на недвижимое имущество (Управление Росреестра по Иркутской области).

9. Опубликовать настоящее постановление в газете «Братский район» и разместить в информационно-телекоммуникационной сети «Интернет» на официальном сайте администрации муниципального образования «Братский район» - www.bratsk-raion в течение пяти рабочих дней со дня его утверждения.

10. Контроль за исполнением настоящего постановления оставляю за собой.



А.С. Дубровин

СХЕМА РАСПОЛОЖЕНИЯ ГРАНИЦ ПУБЛИЧНОГО СЕРВИТУТА

Система координат МСК -38, зона 3		
Цель установления публичного сервитута: для размещения объекта электросетевого хозяйства «Сооружение ВЛ-0,4 кВ от КТПН-1 Ф-1,2,3»		
Площадь устанавливаемого публичного сервитута 4374 кв. м		
Публичный сервитут испрашивается на земельном участке с кадастровым номером 38:02:030901:1096 – 16 кв.м		
Публичный сервитут испрашивается на землях, собственность на которые не разграничена – 4358 кв.м		
Обозначение характерных точек границ	Координаты, м	
	X	Y
1	2	3
н1	854066.56	3154541.04
н2	854066.24	3154543.02
н3	854062.98	3154563.38
н4	854062.13	3154589.58
н5	854061.46	3154610.12
н6	854079.47	3154607.77
н7	854082.87	3154607.98
н8	854084.52	3154607.58
н9	854085.00	3154611.08
н10	854083.01	3154611.34
н11	854061.45	3154614.24
н12	854060.63	3154639.69
н13	854060.07	3154665.19
н14	854070.58	3154664.96
н15	854071.45	3154701.50
н16	854072.87	3154736.53
н17	854059.01	3154766.26
н18	854058.65	3154783.82
н19	854068.25	3154789.63
н20	854069.96	3154790.67
н21	854067.89	3154794.09
н22	854066.18	3154793.06
н23	854058.53	3154788.46
н24	854057.92	3154812.10
н25	854057.33	3154834.73
н26	854065.97	3154834.72
н27	854067.97	3154834.71
н28	854067.98	3154838.71
н29	854065.98	3154838.72
н30	854057.21	3154838.77

н31	854056.55	3154862.39
н32	854055.95	3154887.20
н33	854055.36	3154911.38
н34	854064.08	3154906.48
н35	854065.82	3154905.50
н36	854067.79	3154908.99
н37	854066.05	3154909.97
н38	854055.24	3154916.07
н39	854054.59	3154944.54
н40	854053.25	3154947.34
н41	854056.84	3154946.05
н42	854084.15	3154944.03
н43	854095.47	3154930.60
н44	854117.36	3154930.66
н45	854140.90	3154930.53
н46	854136.55	3154919.44
н47	854135.82	3154917.57
н48	854139.55	3154916.12
н49	854140.28	3154917.98
н50	854145.44	3154931.16
н51	854165.13	3154943.21
н52	854180.02	3154920.06
н53	854178.43	3154919.09
н54	854176.72	3154918.05
н55	854178.81	3154914.64
н56	854180.52	3154915.68
н57	854181.31	3154916.17
н58	854185.36	3154891.48
н59	854187.05	3154874.22
н60	854187.13	3154873.42
н61	854191.10	3154873.73
н62	854191.03	3154874.61
н63	854189.33	3154892.00
н64	854184.73	3154920.18
н65	854166.38	3154948.66
н66	854144.84	3154935.49
н67	854144.15	3154937.33
н68	854143.44	3154939.20
н69	854139.70	3154937.79
н70	854140.40	3154935.92
н71	854140.92	3154934.53
н72	854117.37	3154934.66
н73	854098.47	3154934.60
н74	854098.55	3154936.86
н75	854098.63	3154938.86
н76	854093.73	3154939.11
н77	854087.51	3154946.25
н78	854095.67	3154962.64
н79	854094.82	3154992.47

н80	854094.01	3155022.47
н81	854093.24	3155053.04
н82	854092.11	3155084.97
н83	854078.47	3155098.17
н84	854064.05	3155112.02
н85	854063.84	3155115.96
н86	854063.03	3155115.96
н87	854061.40	3155115.87
н88	854061.93	3155145.31
н89	854062.21	3155164.19
н90	854062.56	3155190.18
н91	854062.73	3155210.69
н92	854071.51	3155205.57
н93	854073.23	3155204.56
н94	854075.25	3155208.02
н95	854073.52	3155209.02
н96	854062.79	3155215.36
н97	854062.98	3155245.73
н98	854072.48	3155252.31
н99	854074.13	3155253.45
н100	854071.85	3155256.74
н101	854070.21	3155255.60
н102	854058.99	3155247.84
н103	854058.76	3155214.17
н104	854058.56	3155190.22
н105	854058.21	3155164.25
н106	854057.93	3155145.38
н107	854057.36	3155113.03
н108	854075.70	3155095.29
н109	854086.21	3155085.12
н110	854084.56	3155084.96
н111	854084.94	3155080.98
н112	854086.93	3155081.17
н113	854088.76	3155081.34
н114	854089.24	3155052.95
н115	854090.01	3155022.36
н116	854090.82	3154992.37
н117	854091.35	3154968.72
н118	854088.95	3154967.60
н119	854089.79	3154965.79
н120	854091.23	3154962.70
н121	854083.94	3154948.10
н122	854057.67	3154950.00
н123	854050.90	3154952.42
н124	854050.38	3154952.60
н125	854050.36	3154952.31
н126	854050.23	3154950.53
н127	854050.14	3154949.33
н128	854050.07	3154949.33

н129	854048.27	3154948.46
н130	854050.61	3154943.58
н131	854051.26	3154914.83
н132	854051.95	3154887.10
н133	854052.55	3154862.29
н134	854053.26	3154836.71
н135	854053.92	3154812.00
н136	854054.61	3154784.90
н137	854055.03	3154765.31
н138	854067.94	3154737.63
н139	854055.43	3154735.32
н140	854053.46	3154734.96
н141	854054.19	3154731.03
н142	854056.16	3154731.39
н143	854068.73	3154733.69
н144	854067.49	3154702.84
н145	854054.73	3154696.58
н146	854052.93	3154695.71
н147	854054.69	3154692.11
н148	854056.48	3154692.99
н149	854067.37	3154698.31
н150	854066.68	3154669.04
н151	854060.04	3154669.14
н152	854057.41	3154669.26
н153	854053.59	3154666.50
н154	854051.97	3154665.33
н155	854054.31	3154662.08
н156	854056.11	3154663.38
н157	854056.63	3154639.59
н158	854057.38	3154612.35
н159	854058.13	3154589.44
н160	854059.00	3154563.00
н161	854062.30	3154542.38
н162	854062.61	3154540.41
н1	854066.56	3154541.04

Начальник отдела архитектуры
и градостроительства администрации
МО «Братский район»






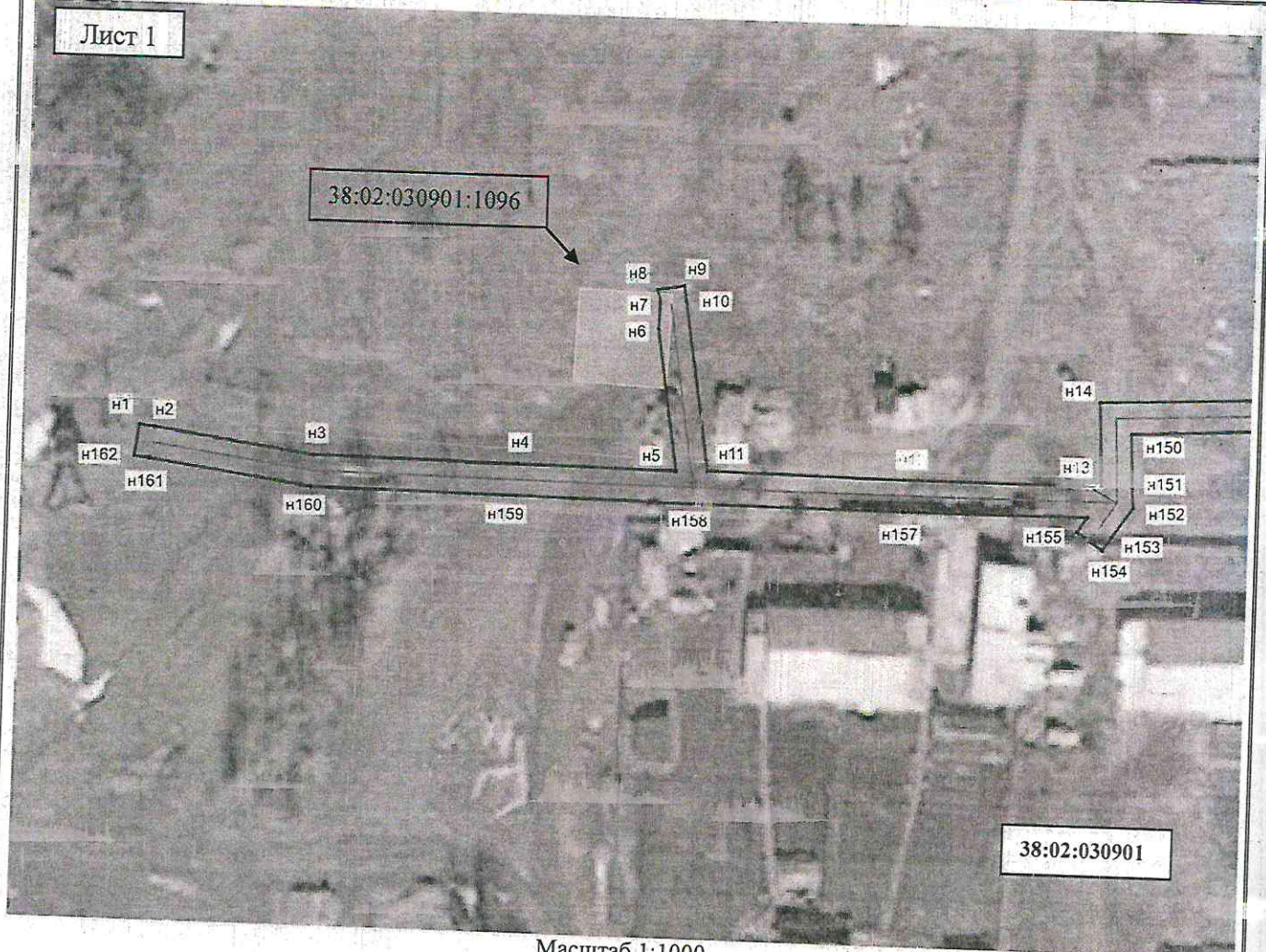
Кондакова К.М.



Масштаб 1:5000


Условные обозначения:


-  – образуемая граница публичного сервитута «Сооружение ВЛ-0,4 кВ от КТПН-1 Ф-1,2,3»
-  – граница земельного участка
-  – линия электропередачи 0,4кВ



Масштаб 1:1000

Условные обозначения:

 – образуемая граница публичного сервитута «Сооружение ВЛ-0,4 кВ от КТПН-1 Ф-1,2,3»

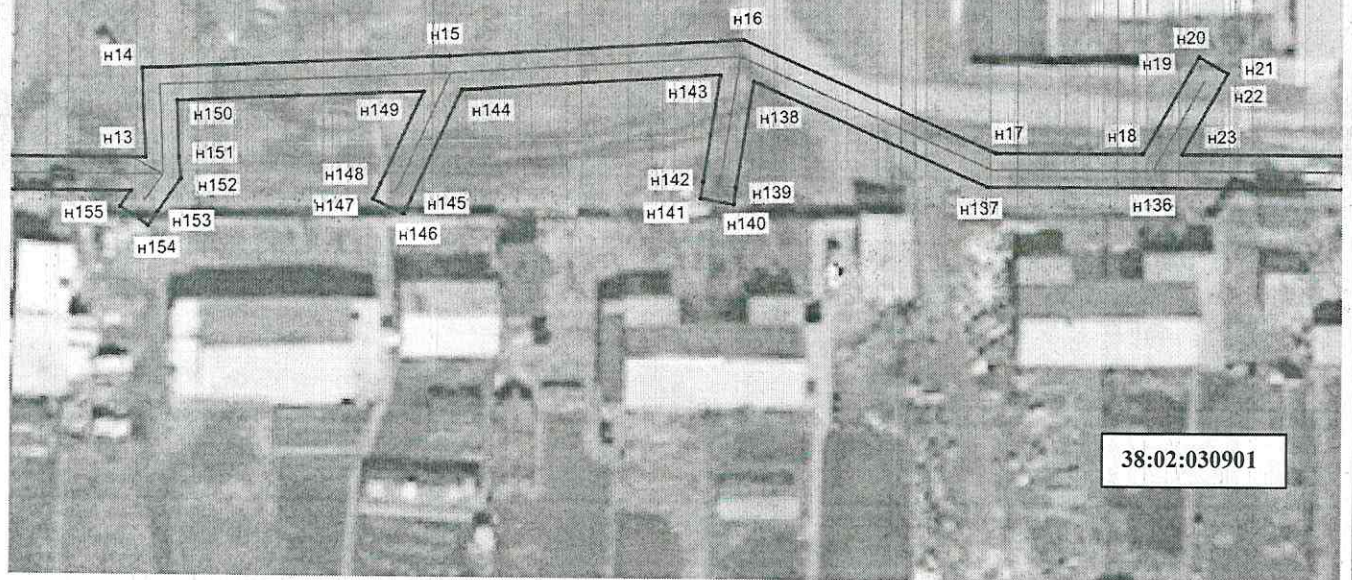
 – граница земельного участка

•n1 – характерная точка образуемой границы публичного сервитута

— — линия электропередачи 0,4кВ


38:02:030901 – номер кадастрового квартала

38:02:030901:1096 – кадастровый номер земельного участка



Масштаб 1:1000

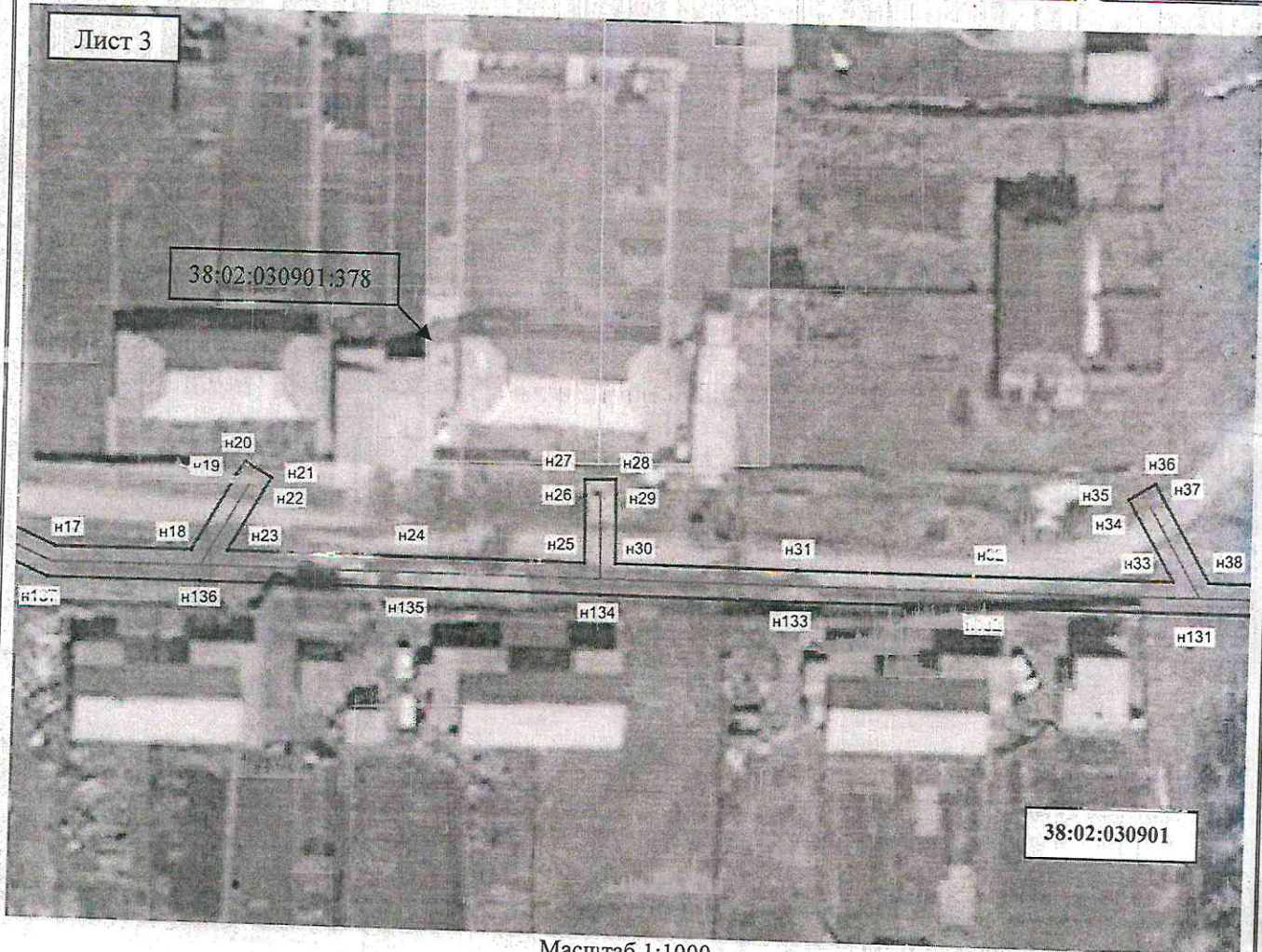
Условные обозначения:

 — образуемая граница публичного сервитута «Сооружение ВЛ-0,4 кВ от КТПН-1 Ф-1,2,3»

•n1 — характерная точка образуемой границы публичного сервитута


— линия электропередачи 0,4кВ


38:02:030901 — номер кадастрового квартала



Масштаб 1:1000

Условные обозначения:

 — образуемая граница публичного сервитута «Сооружение ВЛ-0,4 кВ от КТПН-1 Ф-1,2,3»

 — граница земельного участка

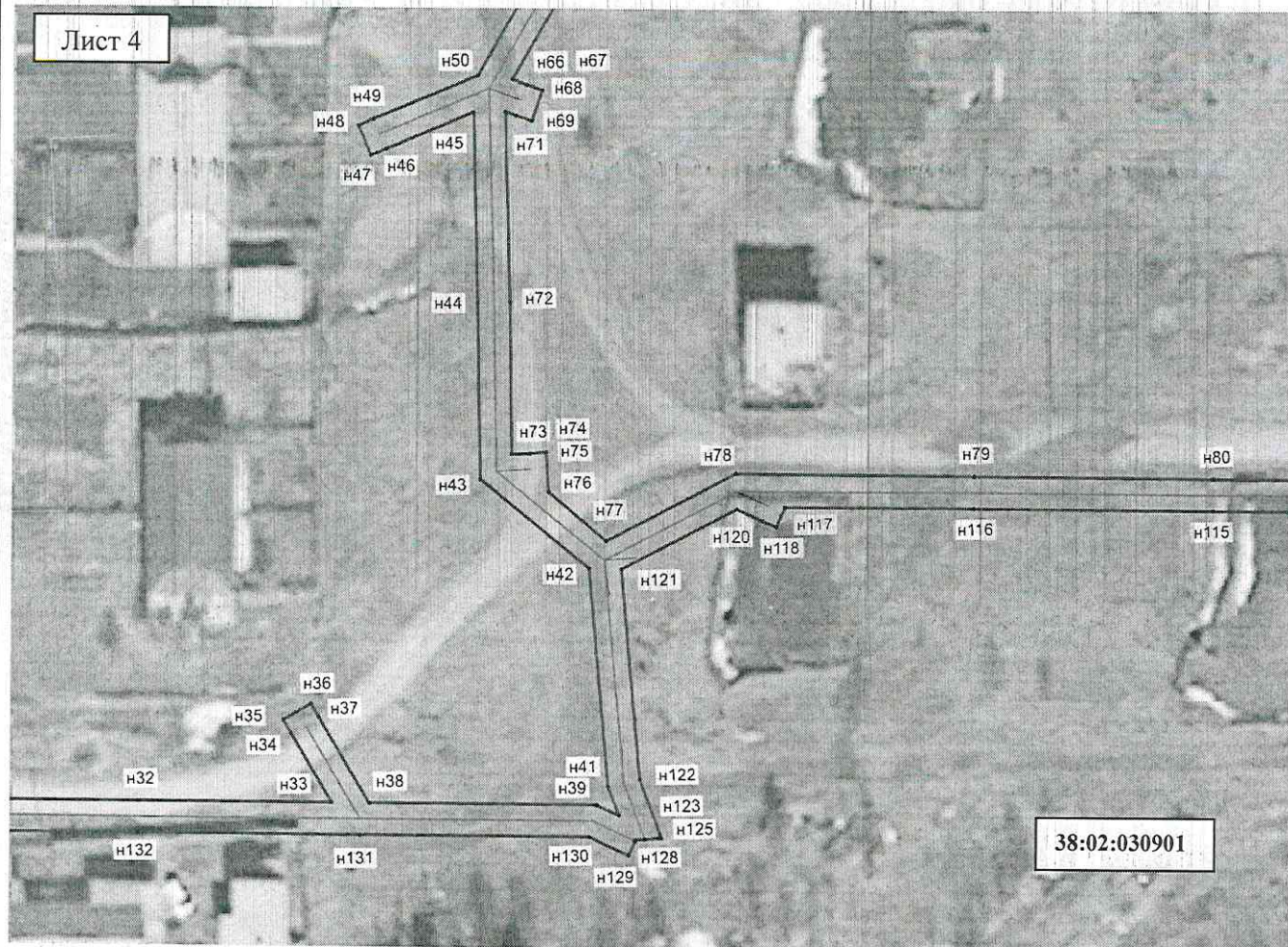
•n1 — характерная точка образуемой границы публичного сервитута

— линия электропередачи 0,4кВ

38:02:030901 — номер кадастрового квартала

38:02:030901:378 — кадастровый номер земельного участка

Лист 4



Масштаб 1:1000

Условные обозначения:

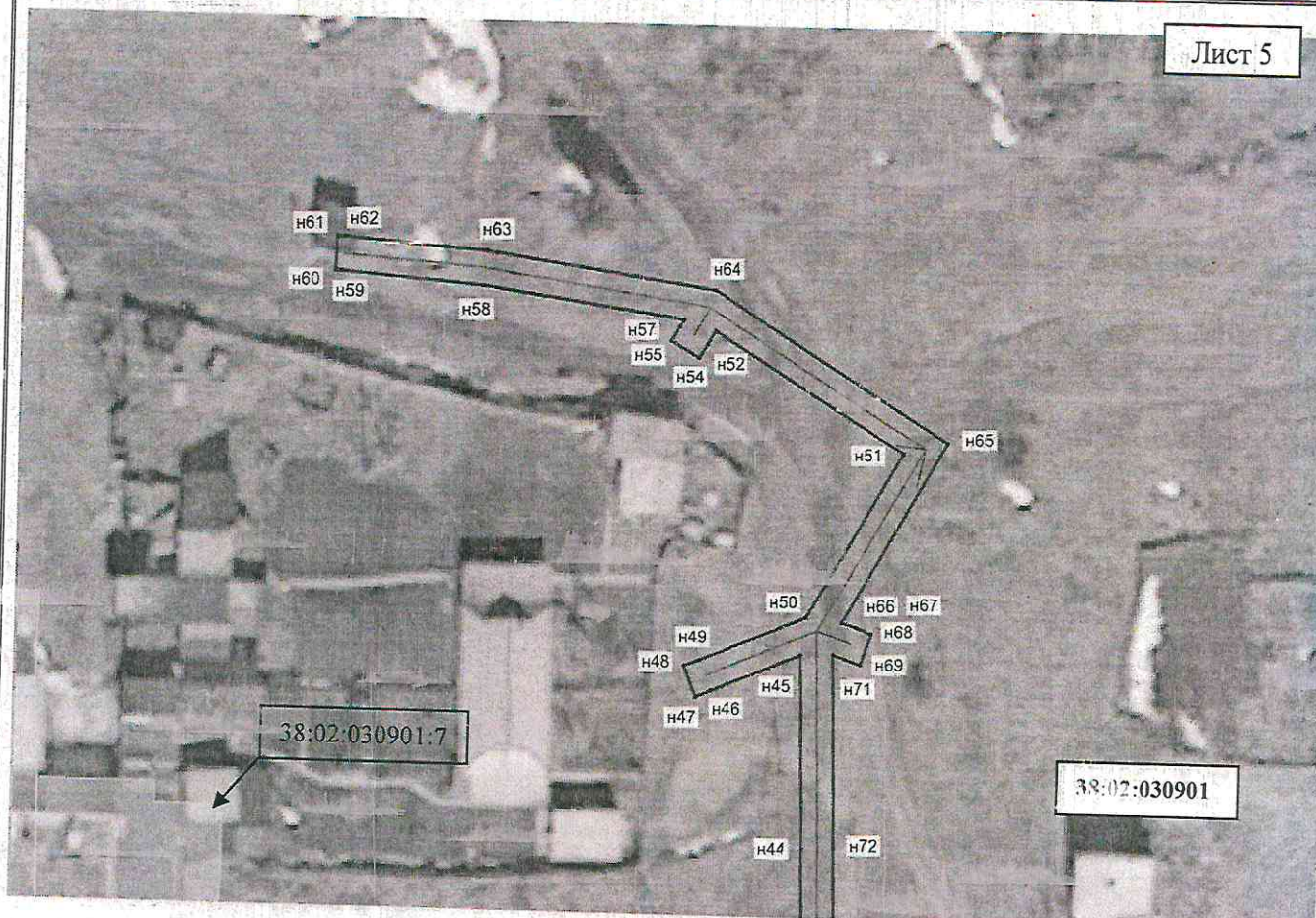
□ — образуемая граница публичного сервитута «Сооружение ВЛ-0,4 кВ от КТПН-1 Ф-1,2,3»

•n1 — характерная точка образуемой границы публичного сервитута

— линия электропередачи 0,4кВ



38:02:030901 — номер кадастрового квартала

38:02:030901:7 — кадастровый номер земельного участка



Масштаб 1:1000

Условные обозначения:

-  – образуемая граница публичного сервитута «Сооружение ВЛ-0,4 кВ от КТПН-1 Ф-1,2,3»
-  – граница земельного участка

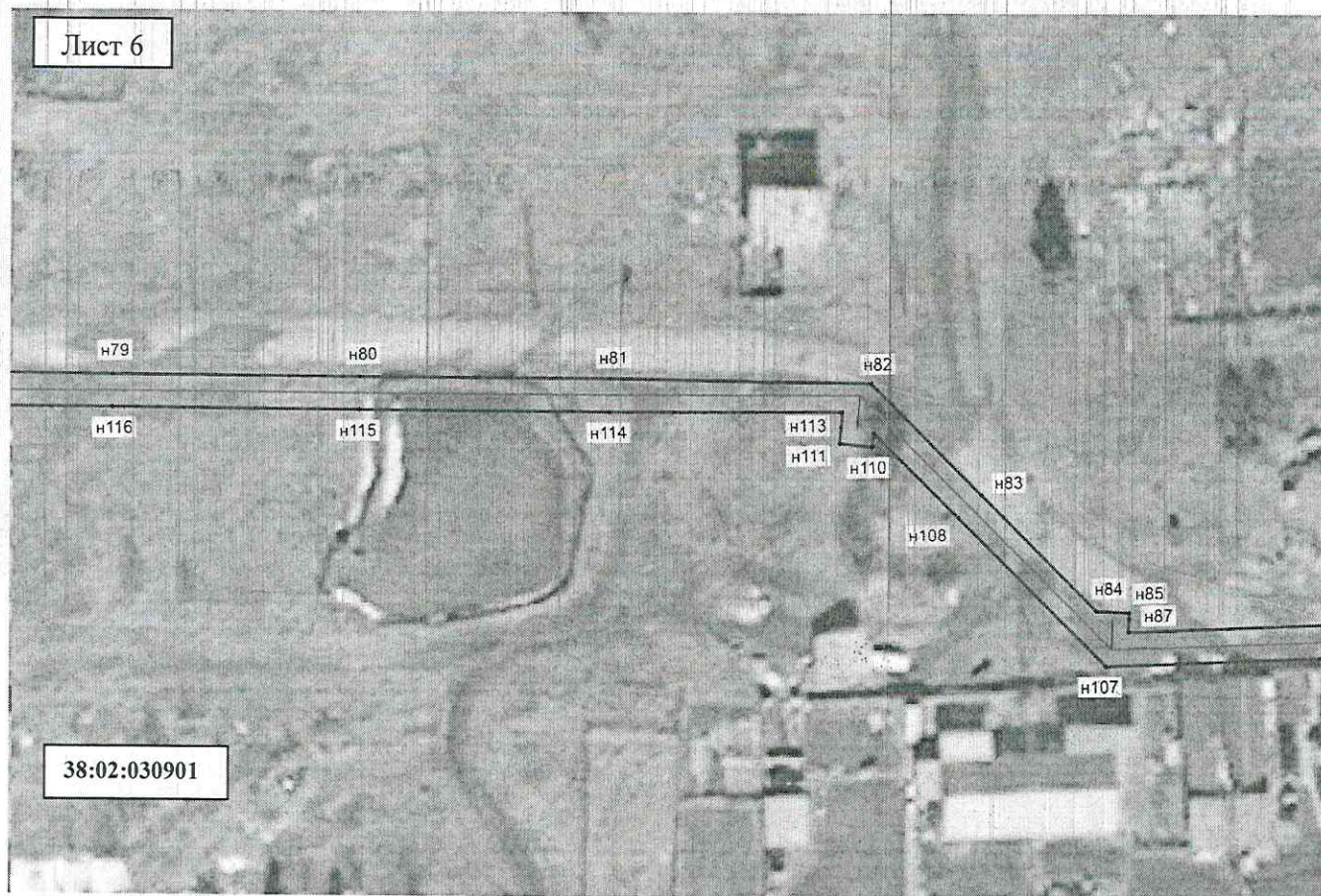
•n1 – характерная точка образуемой границы публичного сервитута

— линия электропередачи 0,4кВ

38:02:030901 – номер кадастрового квартала


38:02:030901:7 – кадастровый номер земельного участка

Лист 6



Масштаб 1:1000

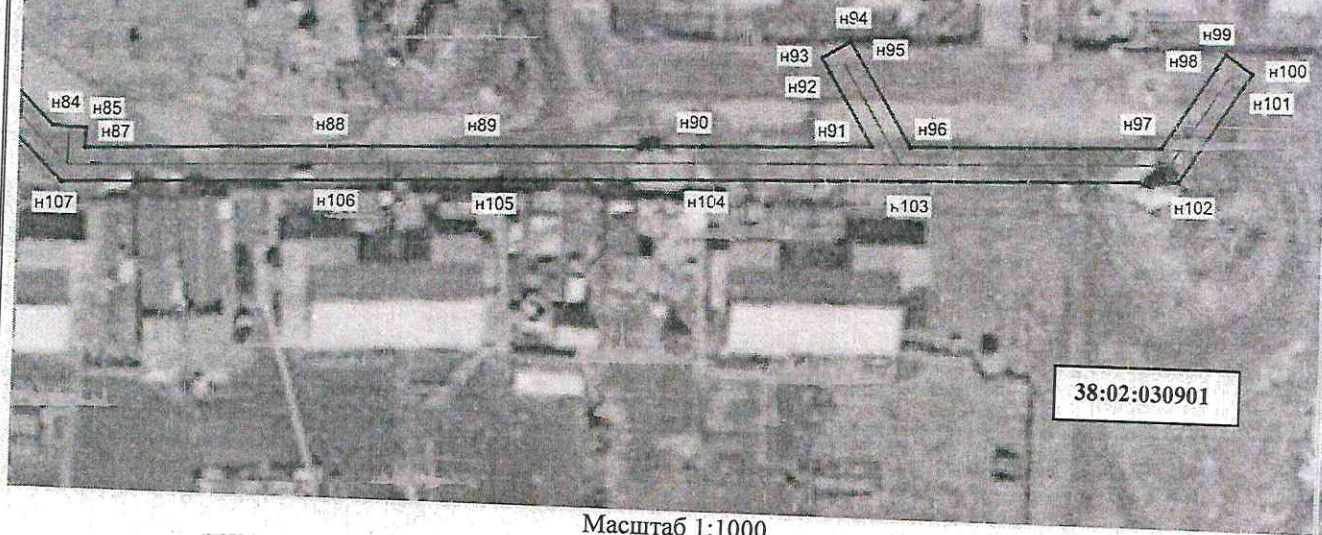
Условные обозначения:

 – образуемая граница публичного сервитута «Сооружение ВЛ-0,4 кВ от КТПН-1 Ф-1,2,3»

•n1 – характерная точка образуемой границы публичного сервитута


— — линия электропередачи 0,4кВ

38:02:030901 – номер кадастрового квартала



Масштаб 1:1000

Условные обозначения:

 – образуемая граница публичного сервитута «Сооружение ВЛ-0,4 кВ от КТПН-1 Ф-1,2,3»

•n1 – характерная точка образуемой границы публичного сервитута

— — линия электропередачи 0,4кВ

— — граница населенного пункта

38:02:030901 – номер кадастрового квартала